

The background of the entire page is a detailed, high-resolution image of a wood grain. The grain consists of numerous concentric, wavy rings of varying shades of brown, from light tan to dark chocolate, creating a rich, textured appearance. The rings are centered and expand outwards towards the edges of the frame.

ORNARE

RELATÓRIO ANUAL DE
SUSTENTABILIDADE 2023

APRESENTAMOS — NOSSO
SEGUNDO ——— RELATÓRIO
ANUAL ——— DE ——— ESG
(ENVIRONMENTAL, SOCIAL
AND — GOVERNANCE) — DA
ORNARE, ——— REFERENTE
ÀS — NOSSAS — ATIVIDADES
QUE — REMETEM — TEMAS
DE ——— RESPONSABILIDADE
SOCIOAMBIENTAL ——— E
GOVERNANÇA NO ANO DE
2023.

ORNARE

INTRO

A preocupação com a sustentabilidade e a neutralização dos impactos socioambientais dos nossos negócios e operações estão presentes em nossos valores desde que iniciamos nossas operações em 27 de agosto de 1986. Valores que norteiam nossas operações e compromissos para a elaboração das estratégias de negócios da empresa, objetivando impactos socioambientais positivos. Essa tem sido nossa prioridade desde 2022, e um dos nossos objetivos em 2023, este relatório e sua atualização é um dos produtos desse esforço e uma ferramenta importante que apresenta nossos desafios, metas, iniciativas e desempenho, referente às atividades desenvolvidas no ano de 2023. Este compromisso se aplica a todas as lojas, colaboradores sob regime de contratação CLT, estagiários, temporários, bem como aos parceiros, fornecedores, prestadores de serviço e qualquer pessoa, física ou jurídica, que venha a se relacionar com a ORNARE. O conteúdo traz um resumo da atuação da ORNARE e nossos princípios no que tange ao tema ESG; o processo de estruturação do Comitê de ESG; as ações realizadas nos pilares ambiental, social e de governança realizadas ao longo do ano dos anos, e a decisão da empresa em utilizar indicadores de ESG, como emissões de carbono em nossas operações, recursos hídricos, destinação de resíduos, uso de fontes de energia renováveis, entre outros. Nosso objetivo é, partindo dos resultados alcançados, avaliar o impacto das práticas em curso e desenvolver novas ações para, a cada ano, melhorar nosso desempenho. Pretendemos continuar esse trabalho ao longo da nossa trajetória. Cumprindo, assim, nosso propósito como uma organização sustentável no segmento em que atuamos, e com a missão de inspirar nossos clientes e parceiros rumo a um futuro mais sustentável.



CARTA DO PRESIDENTE



A missão da **ORNARE** é elevar a qualidade de vida dos clientes por meio de produtos únicos e sofisticados, desenvolvidos com qualidade e alta tecnologia, resultantes de uma busca incansável por excelência tanto nos itens do nosso portfólio quanto nas operações. Cientes de nossa responsabilidade como líderes no mercado em que atuamos, temos orgulho de ser uma empresa com presença internacional, sustentável, acolhedora de diversas culturas e pautada pela ética. Sempre nos dedicamos a adotar as melhores práticas no que diz respeito ao meio ambiente, à responsabilidade social e à governança corporativa, uma agenda que permeia toda a nossa cadeia produtiva. Com a visão de tornar nosso modelo de negócio cada vez mais sustentável, é inspirador observar o progresso que a organização alcançou ao longo de 2023, especialmente com o compromisso de monitorar os processos e a implementação formal dos princípios ESG, intensificando e fortalecendo nossos compromissos, compartilhando nossa materialidade, objetivos e metas. Essas iniciativas não apenas refletem um compromisso com a transparência e responsabilidade corporativa, mas também situam a empresa na vanguarda da sustentabilidade e ética nos negócios. Agora, avançamos para 2024 com renovada ousadia, confiantes de que existem várias áreas onde podemos buscar melhorias e avanços, e com o apoio de nossa equipe, não tenho dúvidas de que continuaremos a escrever nossa história, compartilhando visões e aprendizados para tomar decisões assertivas, focadas em resultados financeiros, ambientais e sociais.

Murillo Schattan

QUEM SOMOS

Desde 1986, a **ORNARE** oferece soluções variadas de mobiliário de alto padrão para cozinhas, closets, home theaters, livings, home offices e salas de banho, sempre atenta, de um lado, ao estilo e à individualidade de cada cliente e, de outro, ao design e à execução de produtos únicos e sofisticados. Alta tecnologia e qualidade são preceitos básicos da marca, que prioriza a originalidade de suas criações e mantém colaborações com grandes nomes da arquitetura nacional e internacional.

ORNARE foi fundada por Murillo Schattan e Esther Schattan, ambos engenheiros. Visionários, eles realizaram ações especiais com parceiros de peso, que contribuíram para o crescimento da empresa no segmento high-end. Agora, o foco é ampliar a expansão internacional por meio da presença em mercados mundiais estratégicos.



COMITÊ LOCAL DE ESG

Em dezembro de 2022, formalizamos a criação do Comitê Local de ESG, composto por sete membros. O grupo tem a função de conduzir e coordenar as estratégias e a implementação de boas práticas nas operações.

Sua atuação engloba desde a discussão das iniciativas à execução do plano de ação para a melhoria dos indicadores, passando pela elaboração dos planos de comunicação e treinamento sobre o tema. Cabe ainda ao Comitê o monitoramento e a consolidação dos dados relevantes, como desempenho ambiental, em segurança e em saúde ocupacional.

Além de estabelecer as ações estratégicas para o ano seguinte e promover a cooperação entre as áreas para melhores resultados, o Comitê assegura um fluxo contínuo de informações, aprendizados e soluções.

Integrantes:

Eduardo Baia, Gerente de Controladoria

Marcia Pires, Diretora de RH, Controladoria e Treinamento

Marcia Silva, Gerente de RH

Marina Leitão, Gerente de Marketing

Murillo Schattan, Presidente



NOSSA POLÍTICA ESG

A política ESG da **ORNARE** foi desenhada para apoiar o desenvolvimento dos compromissos de sustentabilidade da empresa; integrar, da melhor maneira, os temas ambientais, sociais e de governança às nossas decisões de negócios e investimentos; bem como monitorar e reportar a evolução desses compromissos. Essa integração se dá em todas as etapas da operação e contratação de fornecedores.

Para tanto, o primeiro passo foi mapear a materialidade (aspectos sobre os quais nossa atuação gera impacto nas três frentes ESG – ambiental, social de governança – e, em seguida, definir os objetivos a serem alcançados em cada uma dessas frentes.

MATERIALIDADE:

AMBIENTAL



- GESTÃO DE RESÍDUOS
- NEUTRALIZAÇÃO DE CARBONO
- USO DE RECURSOS NATURAIS
- GESTÃO DE ENERGIA
- BIODIVERSIDADE
- LOGÍSTICA REVERSA

NOSSA POLÍTICA ESG

A política ESG da **ORNARE** foi desenhada para apoiar o desenvolvimento dos compromissos de sustentabilidade da empresa; integrar, da melhor maneira, os temas ambientais, sociais e de governança às nossas decisões de negócios e investimentos; bem como monitorar e reportar a evolução desses compromissos. Essa integração se dá em todas as etapas da operação e contratação de fornecedores.

Para tanto, o primeiro passo foi mapear a materialidade (aspectos sobre os quais nossa atuação gera impacto nas três frentes ESG – ambiental, social de governança – e, em seguida, definir os objetivos a serem alcançados em cada uma dessas frentes.

MATERIALIDADE:

SOCIAL



- TREINAMENTO
- SAÚDE E SEGURANÇA NO TRABALHO
- GESTÃO DE COLABORADORES
- GESTÃO DE FORNECEDORES
- CUIDADO COM A COMUNIDADE
- PROMOÇÃO DA DIVERSIDADE

NOSSA POLÍTICA ESG

A política ESG da **ORNARE** foi desenhada para apoiar o desenvolvimento dos compromissos de sustentabilidade da empresa; integrar, da melhor maneira, os temas ambientais, sociais e de governança às nossas decisões de negócios e investimentos; bem como monitorar e reportar a evolução desses compromissos. Essa integração se dá em todas as etapas da operação e contratação de fornecedores.

Para tanto, o primeiro passo foi mapear a materialidade (aspectos sobre os quais nossa atuação gera impacto nas três frentes ESG – ambiental, social de governança – e, em seguida, definir os objetivos a serem alcançados em cada uma dessas frentes.

MATERIALIDADE:

GOVERNANÇA



- RELAÇÃO COM FORNECEDORES
- CERTIFICAÇÕES
- CUMPRIMENTO DA LEI GERAL DE PROTEÇÃO DE DADOS (LGPD)
- CONSELHO
- AUDITORIA PPP
- COMITÊS
- CONTROLADORIA
- COMPLIANCE

OBJETIVOS

AMBIENTAIS

REDUZIR TANTO AS EMISSÕES DE CARBONO QUANTO O CONSUMO DE RECURSOS NATURAIS, ALÉM DE REALIZAR A GESTÃO DE RESÍDUOS EM TODAS AS NOSSAS ATIVIDADES, COM O INTUITO DE SER UMA EMPRESA NEUTRA EM CARBONO. AO MESMO TEMPO, ASSESSORAR NOSSOS CLIENTES NESSAS ÁREAS.

SOCIAIS

GERAR IMPACTO POSITIVO NAS COMUNIDADES ONDE ESTAMOS PRESENTES E NA VIDA DE NOSSOS COLABORADORES, PROMOVEDO O BEM-ESTAR COLETIVO E A DIVERSIDADE.

GOVERNANÇA

FORTALECER A ESTRUTURA DE GOVERNANÇA CORPORATIVA PARA EVITAR SUBORNO, CORRUPÇÃO OU FRAUDE E GARANTIR A PROTEÇÃO DE DADOS E PRIVACIDADE.

AÇÕES EM CURSO

AMBIENTAIS



AÇÕES EM CURSO

[Gestão de resíduos]

Estamos constantemente em busca de maneiras de reduzir a quantidade de resíduos que geramos e de usar os materiais de forma mais eficiente, visando melhorar nosso processo produtivo e obter o máximo aproveitamento dos insumos e matérias-primas, ao mesmo tempo em que incentivamos a prática da logística reversa e a destinação de resíduos. Para atingir esse objetivo, implementamos diversas medidas, como a criação de uma Central de Resíduos, a destinação da sobra de madeira para produção de biomassa e a destinação das embalagens de tinta e produtos químicos para fabricar um subproduto (tinta para piso). Todos os resíduos resultantes do nosso processo fabril são coletados e encaminhados para nossa central de resíduos. Por meio desse sistema, conseguimos evitar que 85% do material que normalmente seria destinado ao aterro sanitário tenha destinações mais sustentáveis.



[Neutralização de carbono]

Acreditamos que a melhor maneira de demonstrar nossa preocupação com a sustentabilidade é agir onde há o maior impacto. Portanto, nosso principal foco é a redução das emissões de carbono, relacionadas ao processo produtivo, desde o desenvolvimento de novos produtos, fabricação e montagem. Em 2023 nos dedicamos a realização e acompanhamento do inventário de gases de efeito estufa (inventário GEE), neutralizamos 100% das nossas emissões relacionadas ao processo produtivo (escopo1) e 100% das emissões geradas pelo consumo de energia (escopo 2).

Em 2024, estamos dedicados a inventariar e neutralizar também 100% da cadeia de custódia (escopo 3).

AÇÕES EM CURSO

[Uso de recursos naturais: hídrico]

Sempre optamos por louças e metais mais econômicos: todos os sanitários possuem válvulas com duplo acionamento, que reduzem a quantidade de água por ciclo. Nos escritórios, os banheiros têm torneiras com fechamento automático. No refeitório, especificamos modelos com arejador, dispositivo que atinge uma área maior com menos água, enquanto os vestiários da fábrica contam com mictórios com fechamento automático de descarga. Somadas, essas medidas resultam em 25% de economia de água em relação à média das edificações desse tipo.

Nas áreas externas, o paisagismo prioriza espécies adaptadas ao clima local, o que dispensa irrigação contínua.

Em 2023, demos um grande passo no projeto de captação de água de chuva, com a implantação prevista para 2024, a coleta será reaproveitada na limpeza da área externa.

[Gestão de energia: eficiência energética]

Nossos galpões são equipados com lâmpadas led, que oferecem conforto térmico, consomem menos energia e são mais eficientes. Sensores de presença foram instalados em alguns pontos estratégicos do escritório e dos vestiários, enquanto as áreas externas contam com painéis de led com fotocélulas (dispositivos que acionam a luz artificial sempre que escurece). Essas medidas reduziram o consumo de energia. Em 2023 concluímos o projeto de instalação de luminárias carregadas por energia solar em nossa área externa.

Em 2024, estaremos dedicados ao projeto de instalação de energia solar para alimentação da área administrativa do polo fabril.



AÇÕES EM CURSO

[Aproveitamento da luz e da ventilação naturais]

A cobertura dos galpões emprega materiais translúcidos, que possibilitam a entrada e a distribuição da luz solar em seu interior, o que diminui a necessidade de iluminação artificial durante o dia. Nos fechamentos, venezianas permitem a ventilação natural, e portões industriais facilitam a circulação de ar para a parte interna da fábrica. Com pé-direito acima de 10 metros, os galpões possuem tratamentos diferentes que proporcionam conforto térmico: telhas-sanduíche em um deles, e exaustores eólicos no outro. Internamente, ventiladores contribuem para melhorar a qualidade do ar.

[Controle ambiental da fumaça de tabaco]

Para prevenir ou minimizar a exposição de ocupantes de edifícios, a fumaça de tabaco, o fumo é proibido na parte interna dos galpões e edifícios de apoio. Todos os parques da **ORNARE** contam com comunicação visual indicando a proibição do fumo, respeitando a Lei Nacional Antifumo nº 12.546/2011.



[Logística Reversa]

Estamos comprometidos em trazer de volta para nossa fábrica 100% do material reciclável enviado aos nossos clientes, como embalagens plásticas, papelão, poliestireno, entre outros, promovendo uma destinação adequada, controlada e abrangente de todos os itens que possam ser reciclados. Essa iniciativa visa aliviar a preocupação dos nossos clientes quanto à destinação correta dos resíduos, garantindo que esses materiais sejam reaproveitados de forma responsável e sustentável.

Em 2024 além de avançar com o trabalho de logística reversa, estamos dedicados a desenvolver um projeto relacionado a economia circular.

AÇÕES EM CURSO

SOCIAIS



AÇÕES EM CURSO

[Treinamento]

Entre os benefícios oferecidos pela **ORNARE**, o treinamento contínuo é um dos mais importantes. Ao abordar temas variados ligados ao negócio, como liderança, desenvolvimento de carreira e coaching, o aprendizado constante aumenta o repertório das equipes e contribui para seu crescimento pessoal e profissional.



Treinamento de Capacitação Profissional: voltado a todos os colaboradores admitidos para as lojas, tem duração de 20 dias e é ministrado na fábrica. O conteúdo trata dos produtos e processos, além de abordar as competências necessárias para o atendimento ao cliente e o desenvolvimento de projetos. Ao final, os participantes apresentam um trabalho de conclusão de curso, em que são avaliados em relação ao aprendizado e à necessidade de acompanhamento.

Treinamento de Ação Contínua (TAC): dirigido aos colaboradores e franqueados, é realizado semanalmente, com duração de uma hora. Visa a atualização técnica, de produtos e sistemas, mas também aborda temas que estimulam o desenvolvimento de competências necessárias para o desenvolvimento pessoal e profissional.

Capacitação de líderes, coordenadores e gerentes: destinada aos profissionais diretamente ligados à produção, resulta na melhoria contínua dos processos.

Qualificação: realizada junto aos fornecedores homologados, garante qualidade em nossos serviços e operações.

Em 2023, a inauguração do Centro de Treinamento Ornare Labs marcou um importante avanço na realização de treinamentos, integrando a prática a didática e oferecendo oportunidades acessíveis aos colaboradores. Além disso, demos um grande passo na estruturação do EAD ORNARE (Ensino à Distância). Essa iniciativa possibilitará a oferta de treinamento a 100% dos colaboradores, tanto no Brasil quanto no exterior.

AÇÕES EM CURSO

[Saúde e segurança no trabalho]

Seguimos as especificações da norma regulamentadora NR12, que versa sobre a segurança no trabalho em máquinas e equipamentos.

Todos os trabalhadores possuem um mapeamento por função no plano de gerenciamento de riscos, visando assegurar a correta utilização de EPI.



Adotamos uma postura preventiva com relação à saúde dos nossos colaboradores, com realização dos exames médicos clínicos e complementares, além de treinamento e acompanhamento diário. Oferecemos atendimento médico, bem como fisioterapia. Mapeamos os afastamentos e acompanhamos o retorno ao trabalho.

Os colaboradores participam de desenvolvimento, implementação e avaliação do sistema de gestão de saúde e segurança do trabalho, por intermédio da Comissão Interna de Prevenção de Acidentes (CIPA), cujas reuniões acontecem mensalmente ou, em caso de incidentes, por meio de reuniões extraordinárias.

Os integrantes da brigada de incêndio recebem treinamento bimestral e anual para capacitação e reciclagem.

Em 2024, mantemos a disponibilização de atendimento médico, bem como a fisioterapia e estaremos dedicados a promover o autocuidado físico e mental aos colaboradores, com ações que motivam a prática esportiva e qualidade de vida.

AÇÕES EM CURSO

[Gestão de pessoas]

Ciente de que colaboradores, terceiros, fornecedores e demais parceiros desempenham um papel fundamental no sucesso de nossas operações, **ORNARE** tem como princípio agir de maneira correta e transparente. Comprometemo-nos a exercer nossa função social com responsabilidade, investindo no desenvolvimento, segurança e qualidade de vida das pessoas. A cada ano, dedicamo-nos a promover ações que valorizem e cuidem das pessoas, visando não apenas o crescimento econômico, mas também a melhoria dos níveis de produtividade e satisfação.



Estamos constantemente atentos à jornada do colaborador em todas as fases de seu relacionamento com a organização. Na fase de admissão, conduzimos um processo de integração com o objetivo de promover um forte sentimento de pertencimento desde o início. Através do Projeto Padrinho, buscamos facilitar a adaptação dos novos membros à equipe, oferecendo apoio e orientação. Realizamos avaliações de desempenho semestrais para identificar talentos e promover o desenvolvimento contínuo dos colaboradores. Além disso, disponibilizamos consultoria previdenciária para oferecer suporte aos colaboradores em situações de afastamento, garantindo que recebam a assistência necessária em todas as circunstâncias. A pesquisa de clima é aplicada semestralmente. Os resultados são analisados no Comitê de Pessoas, que então propõe ações baseadas nas sugestões recebidas.

Ao longo de 2023, concentramos nossos esforços na estruturação de diretrizes internas por meio da elaboração de políticas específicas que pudessem apoiar e direcionar o colaborador ao longo de sua trajetória. Realizamos ações voltadas para a promoção da saúde mental dos nossos colaboradores, incluindo palestras ministradas por psicólogos e profissionais multidisciplinares. Essas palestras tiveram como objetivo conscientizar, orientar e motivar todos os envolvidos, visando uma vida mais saudável e equilibrada.

AÇÕES EM CURSO

GOVERNANÇA



AÇÕES EM CURSO

[Relação com fornecedores]

A relação com fornecedores está descrita no Código de Conduta e na Carta de Ética e Conduta da **ORNARE**, que reafirmam nosso compromisso em incorporar práticas de gestão responsável baseadas na ética e na transparência no que tange a relacionamento com terceiros, trabalho infantil e trabalho forçado, saúde e segurança, e discriminação.

A ORNARE não mantém relacionamento com fornecedores cujas políticas sejam divergentes das praticadas pela organização.



Em 2024, **ORNARE** promoverá o processo de qualificação de fornecedores.

AÇÕES EM CURSO

[Certificações]



Selo FSC/Conselho de Manejo Florestal (desde 2007): reconhecido internacionalmente, identifica produtos derivados de madeira de manejo florestal – forma não predatória e racional de extrair insumos da floresta, de modo a assegurar sua existência a longo prazo. Os princípios do FSC ecoam a tríade que define o conceito de desenvolvimento sustentável: ambientalmente correto, economicamente viável e socialmente justo.



Selo Carbon Free: comprova que a empresa é neutra em emissões de carbono, ou seja, identificou suas fontes de emissão, realizou ações para reduzi-las e, finalmente, tomou medidas para neutralizá-las.



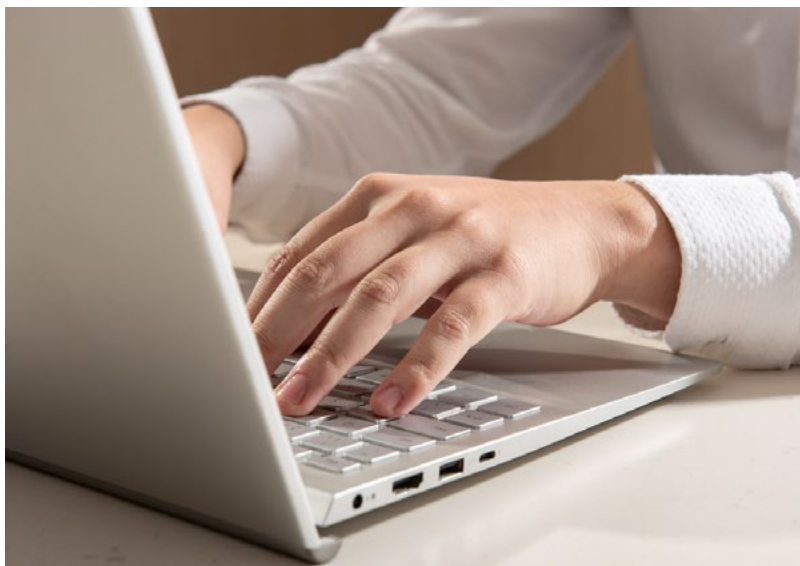
TRINITY ENERGIA
Energia 100% Renovável

Certificação Trinity Energias Renováveis: reconhece que, em seu processo produtivo, a ORNARE reduziu em 100% a emissão de carbono proveniente do consumo de energia elétrica, por meio da aquisição de energia renovável de fontes incentivadas pelo governo, como eólica, solar, biomassa, pequenas centrais hidrelétricas (PCH) e centrais geradoras hidrelétricas (CGH).

AÇÕES EM CURSO

[Cumprimento da Lei Geral de Proteção de Dados LGPD]

ORNARE se compromete a respeitar a confidencialidade dos dados pessoais de todos os seus stakeholders, incluindo colaboradores, clientes, franqueados, consumidores e parceiros comerciais. Mantemos políticas e processos destinados a garantir o cumprimento de todas as leis de privacidade e proteção de dados pessoais aplicáveis às nossas operações.



Assessment: todos os departamentos passaram pelo diagnóstico e avaliação inicial com relação ao tratamento de dados pessoais, aos riscos do negócio e eventuais falhas de segurança.

Treinamentos: todos os colaboradores receberam treinamentos relacionados a LGPD, com o objetivo de entender e trazer para o dia a dia as boas práticas necessárias para o cumprimento da lei.

Newsletter: divulgação constante de orientações aos colaboradores.

Em 2024, realizaremos auditoria para certificar a conclusão das adequações relacionadas à documentação e aos contratos, seguiremos com os treinamentos e promoveremos atualizações, além de desenvolver e implantar as políticas necessárias para reforçar a importância do cumprimento da LGPD.

ORNARE dispõe de conselho interno, com reuniões mensais para analisar se o resultado da empresa está de acordo com o planejamento estratégico, bem como avaliar a implementação de novas políticas e novas estratégias tributárias.



AUDITORIA PPP

Auditoria realizada por empresa independente, contratada com o objetivo de validar a documentação de todos os pagamentos e recebimentos da empresa. O resultado é apresentado ao Presidente da organização.

CONTROLADORIA

Com reunião semanal, tem papel importante na elaboração e análise dos indicadores que direcionam as ações da diretoria no que se refere a gestão orçamentária, estratégia e custos, tendo como objetivo apontar o caminho para que a organização concretize o planejamento estratégico.

COMPLIANCE

Com base no Código de Conduta e na Carta de Ética e Conduta, **ORNARE** atua na qualificação de fornecedores e busca assegurar uma atuação ética e transparente em todos os níveis hierárquicos.

ORNARE APOIA

PEQUENO COTOLENGO PAULISTA

Atuante desde 1964 na cidade de Cotia, SP (onde se localiza a fábrica da **ORNARE**), este projeto social atende pessoas com deficiências físicas e intelectuais em situação de vulnerabilidade. A instituição acolhe 104 moradores permanentes e presta cerca de 123 mil atendimentos por ano em 11 especialidades. cotolengosp.org.br



Em 2024, apoiaremos a campanha do agasalho promovida entre nossos colaboradores e a campanha novembro azul com arrecadação de itens de higiene, todo material arrecadado será doado ao Pequeno Cotolengo.

ORNARE APOIA

COMITÊ DE SOLIDARIEDADE PELA VIDA (CSV)

Criada em 1995, esta ONG atuante em Itapevi, SP, presta assistência a cerca de 2 mil famílias carentes em seus diferentes projetos – desde cuidados com a saúde e alimentação até cursos de capacitação. A confecção de brindes para empresas constitui a maior fonte de renda da instituição. [instagram.com/solidariedadepelavida](https://www.instagram.com/solidariedadepelavida)



Em 2023, a **ORNARE** doou 2,1 toneladas de sobras de material nobre (couro e tecido) para a confecção de brindes.

Com este material, a ONG produziu 13.342 brindes exclusivos.

Comprados pela **ORNARE** para presentear clientes e parceiros, esses brindes geraram renda e recursos que impactaram 2.100 pessoas atendidas pela ONG.

CONCLUSÃO

Em 2022, a ORNARE iniciou um novo capítulo na sistematização dos indicadores relacionados às políticas e práticas de sustentabilidade. Reconhecemos que ainda há muito a ser feito, mas estamos confiantes em nossa constante evolução por meio de ações e processos que contribuem para a preservação do meio ambiente e o bem-estar das comunidades em que atuamos.

No ano de 2023, dedicamos nossos esforços ao desenvolvimento de ferramentas e métricas para avaliar nosso desempenho e implementar melhorias contínuas, focadas no avanço progressivo dentro da agenda ESG. Estamos convictos de que, no próximo relatório referente ao ano de 2023, poderemos apresentar significativas melhorias em todos os indicadores, com o compromisso de continuarmos aprimorando nossas práticas nos anos seguintes.

À medida que avançamos para o ano de 2024, mantemos nosso compromisso com a sustentabilidade e a responsabilidade social. Buscaremos novas maneiras de aprimorar nossas políticas e práticas, visando alcançar um impacto positivo ainda maior em nosso ambiente e comunidades. Estamos determinados a liderar o caminho para um setor mais sustentável, ético e socialmente responsável. Sabemos que ainda há muito a fazer, mas estamos confiantes de que seguimos evoluindo constantemente com ações e processos que contribuem para a proteção do meio ambiente e das comunidades onde estamos inseridos.

REVISÃO

Este relatório será revisado e atualizado anualmente ou sempre que houver mudanças significativas na materialidade, nos aspectos da estratégia de sustentabilidade da **ORNARE**, no organograma do Comitê ESG ou em seu contexto de atuação, a critério das instâncias responsáveis.

Esta versão do relatório foi revisada em fevereiro/2024.

ORNARE

